

SCREENING

– en revolution på banan

Raildoc är stolta över att kunna erbjuda en revolutionerande teknik för tillståndsbedömning av träsliper. Med Screening ser vi på sliper som ingen annan.

Screening utförs med avancerad teknik fäst vid ett spårgående fordon. Screening levererar exakta och oberoende mätresultat som inte påverkas av yttre förhållanden som vind, väder och geografi.

Mättriggen kan monteras på i princip vilket spårgående fordon som helst. Riggen ansluts till fordonet med en strömkabel. Mätdata förs över via USB-kabel till en bärbar dator inne i fordonet.

Mätresultatet presenteras i Screen Tool, en webb-baserad databas som visar skicket hos varje sliper. Detta gör det möjligt att, som aldrig tidigare, exakt identifiera enskilda defekta slipers och/eller särskilt utsatta bansträckningar.

Screening medför flera fördelar för kunden. Det är

snabbt och effektivt och sparar både tid och pengar. Mätresultaten är lika exakta oavsett var i världen de samlas in.

Därmed kan man vara säker på att man alltid byter ut rätt slipers, vid rätt tidpunkt - och bara de slipers som faktiskt behövs bytas. Detta utgör också en bättre grund för budgetering, planering och utförande av underhållsarbete.

Att mätresultaten är helt objektiva, och att Raildoc inte har något intresse av påverka dem i någon riktning, är en självklarhet som ändå är värd att påpeka.

Mätningen utförs när spåret är fritt från trafik och påverkar inte övrig trafik. Mörker utgör inget hinder.

Vad visar mätningen?

- Underläggsplattans nedsjunkning
- Eventuell snedställning
- C/C-avstånd
- Kilometer-, meter- och decimeterposition för varje sliper
- Koordinatpositionering (gps)

När kan man använda Screening?

- Vid byte av underhålls-/driftentreprenör.
- Före och efter sliperbyte/spårbyte:
Vilka ska bytas? Vad blev resultatet?
- Förebyggande lokal tillståndsbedömning.
Bedömning av nationellt träsliperbestånd.
- Återkommande körningar ger grund för analys av trender och tendenser.





Screen Tool

Screen Tool - analysera banans status

All mätdata samlas in och analyseras i Screen Tool, en webb-baserad databas. Varje användare kommer enkelt åt mätresultaten via sin personliga inloggning.

I Screen Tool kan man studera mätdata över längre bandelar, eller endast på utvalda bansträckor. Man kan också välja att till exempel enbart visa sliper i ett visst skick.

Naturligtvis ingår Screen Tool vid köp av Screening.

www.screentool.se

Diagram 1: Statistik

Km	Antal	Klass 3 Grön	Klass 2 Gul	Klass 1 Röd	Medelhastighet CC	Avstånd CC > 900 t	Snedställning > 100	
60	1 269	581	280	408	720	10	4	
61	1 254	514	274	466	710	12	2	
62	1 374	578	249	547	690	28	13	
63	1 397	619	245	513	690	19	1	
C	1 211	410	387	521	720	5	4	
82	709	261	272	462	710		5	
Totalt	61	80 343	34 160	20 202	25 981	710	1008	282

Diagram 2: Per 20 kilometer

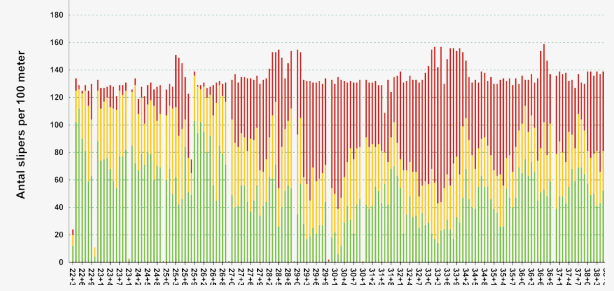


Diagram 3: Per kilometer



Diagram 4: Per sleeper

KM+M	Avst	Sned	Ned	K	KM+M	Avst	Sned	Ned	K	KM+M	Avst	Sned	Ned	K
22+382,0	0	0	0	●	22+419,3	700	-20	-8	●	22+456,9	720	-50	-9	●
22+382,3	340	0	-3	●	22+420,1	770	-20	-2	●	22+457,7	750	-30	-11	●
22+383,1	740	-40	-14	●	22+420,8	750	-40	-7	●	22+458,5	790	-20	-12	●
22+383,8	730	-30	-10	●	22+421,5	690	10	-1	●	22+459,2	700	10	-10	●
22+384,7	840	-130	-13	●	22+422,3	760	-70	-7	●	22+460,0	780	-10	-6	●
22+385,3	680	-40	-9	●	22+423,0	730	-30	-10	●	22+460,7	730	-20	-7	●
22+386,1	770	-10	0	●	22+423,8	740	-30	-1	●	22+461,5	760	-40	-5	●
22+386,8	730	-30	-12	●	22+424,5	780	-30	-5	●	22+462,2	770	-10	-5	●
22+387,5	690	-30	-2	●	22+425,3	730	-40	-8	●	22+463,0	750	-20	-1	●
22+388,1	560	-10	-7	●	22+426,1	770	-30	-6	●	22+463,8	820	-30	-3	●
22+388,7	560	0	-8	●	22+426,8	760	-40	-3	●	22+464,6	750	0	-1	●
22+389,2	520	-10	-9	●	22+427,5	720	-30	-13	●	22+465,4	800	-10	-14	●
22+389,8	620	-10	-6	●	22+428,1	590	-20	-12	●	22+466,2	770	-20	-3	●
22+390,6	790	-20	-6	●	22+428,7	590	-30	-2	●	22+466,9	760	-50	-7	●
22+393,0	0	0	-2	●	22+431,0	0	-20	-6	●	22+467,7	800	-10	-13	●
22+393,7	720	-10	-3	●	22+431,7	630	-10	-6	●	22+468,3	570	-10	-1	●

Rätt insatser...

- på rätt bansträckning!
- vid rätt tidpunkt!
- med rätt resurser!

Exakt
Snabbt
Oberoende
Tillförlitligt

RAILDOC AB

Address Rågåker 47, S-781 93 Borlänge, Sweden

Phone +46 243 148 00

Fax +46 243 826 11

E-mail info@raildoc.se

Web www.raildoc.se