

HEADCHECKS

– upptäck sprickorna i tid

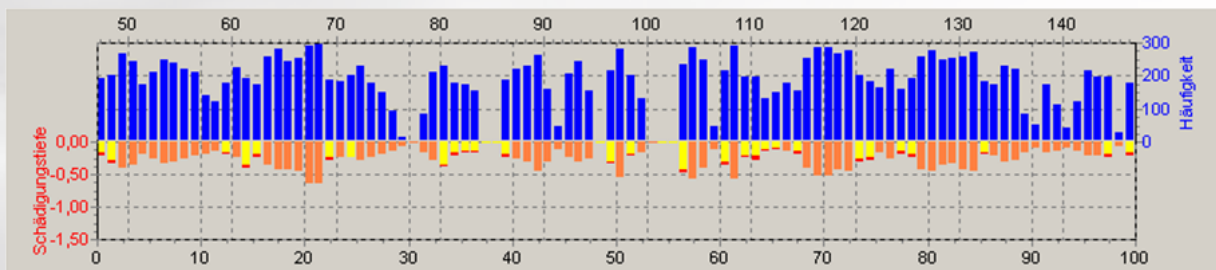
Headchecks är sprickor som oftast uppstår på höghastighetssträckor och banor med höga axellaster. Om sprickorna inte åtgärdas i tid kan de växa okontrollerat och orsaka rälsbrott och medföra höga underhållskostnader. Raildocs utrustning kan i ett tidigt skede identifiera Headchecks.

Här finns mycket att tjäna, både i resurser och tid. Metoden ger ett fullständigt underlag för vidare åtgärder som slipning, fräsning eller byte av räl. Vi använder en tvåkanalsutrustning som mäter sprickbildningarna med Eddy Current (virvelström).

Mätresultatet samlas in i en databas. Statistik om antal sprickbildningar och djup analyseras automatiskt och presenteras i överskådliga diagram (se nedan).

Headchecks bildas i tre faser. I tredje fasen lossnar metallpartiklar i olika storlekar från rälsytan. Man har därför mycket att vinna på kunna identifiera sprickorna i ett tidigt skede.

Endast med Eddy Current-inspektion kan man upptäcka och bestämma djupet på sprickorna redan i fas två av Headchecks-bildningen.



C1-1460-047-H